

12 Home isolation

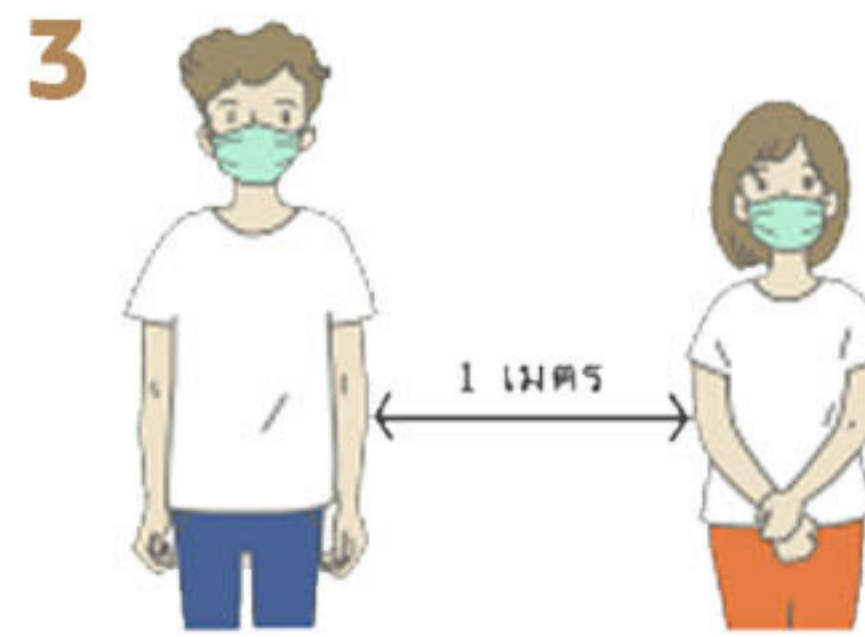
ข้อปฏิบัติสำหรับผู้ป่วยโควิด-19 ในระหว่างแยกตัวรักษาที่บ้าน



งดการมาเยี่ยม
และงดการออกจากบ้าน



อยู่ในห้องส่วนตัวถ้า
ไม่มีห้องแยกควรทำ
ที่กั้นให้นอนห่างจาก
ผู้อื่นและปิดหน้าต่าง
ระบายอากาศ



หากเข้าใกล้กัน
ให้สวมหน้ากาก
และอยู่ห่างกัน
อย่างน้อย 1 เมตร



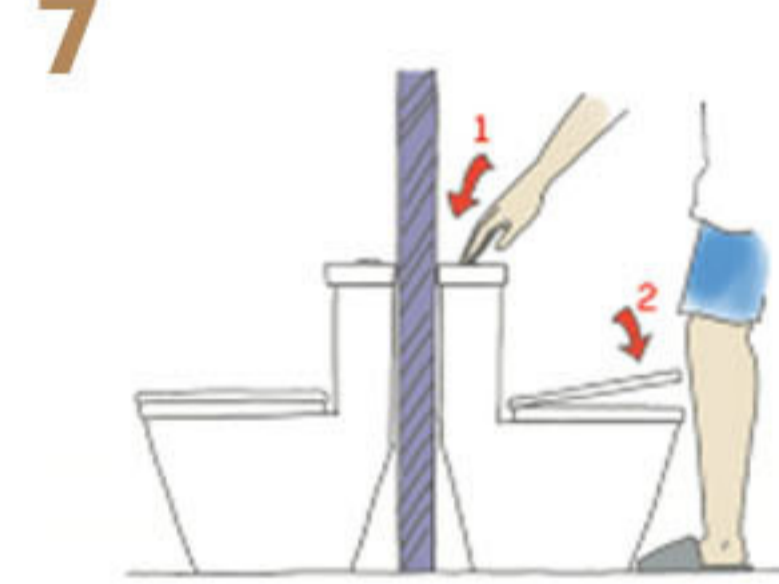
หากไอจากขณะที่
ไม่ได้สวมหน้ากาก
ให้ใช้ต้นแขนด้านใน
ปิดปากและจมูก



ถูมือด้วยแอลกอฮอล์หรือ
ล้างด้วยสบู่บ่อยๆโดยเฉพาะ
ก่อนสัมผัสจุดใช้ของร่วมกัน
เช่นมือจับประตู ราวบันได
มือจัดตู้เย็น



กรณีให้นมบุตร
มารดาต้องสวมหน้ากาก
และล้างมือก่อนสัมผัส



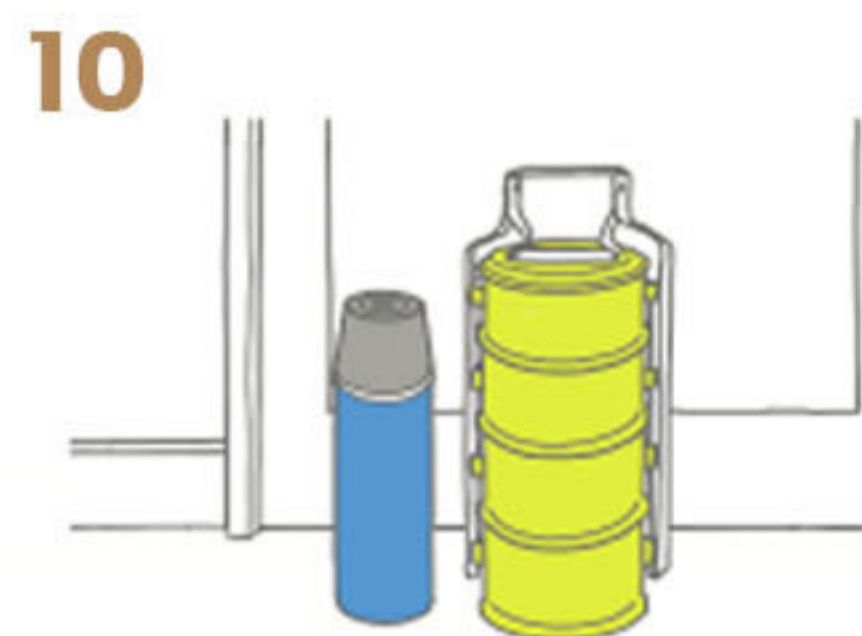
ใช้ห้องน้ำแยกกัน
หากต้องใช้ร่วมกัน
ให้ใช้เป็นคนสุดท้าย
และปิดฝาชักโครก
ก่อนกดน้ำ



ทำความสะอาดห้องน้ำ
และพื้นผิวต่างๆ ด้วย
น้ำยาฟอกขาว 1 ส่วน
ผสมน้ำ 9 ส่วน



แยกสิ่งของไว้ใช้ส่วนตัว
เท่านั้น เช่น จาน ช้อนส้อม
แก้วน้ำ ผ้าเช็ดตัว โทรศัพท์
คอมพิวเตอร์



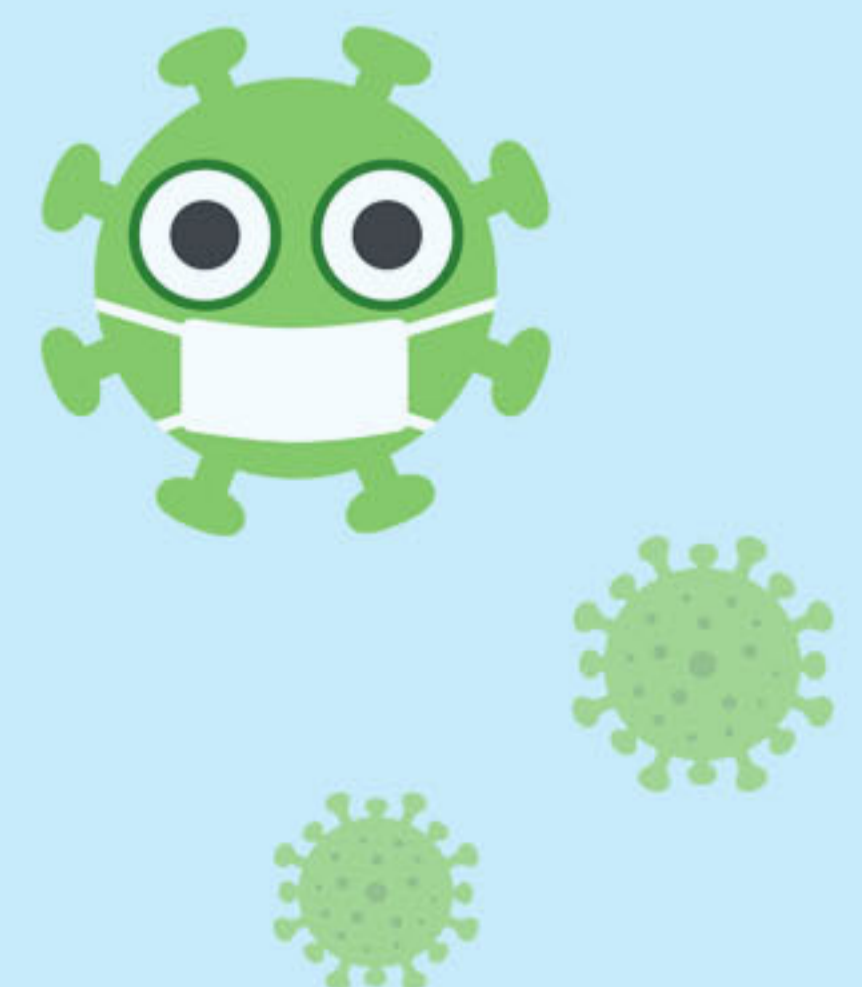
ไม่กินอาหารร่วมกับผู้อื่น
การส่งอาหารให้วางไว้แล้ว
ออกมารับโดยไม่ต้องเจอกัน



ซักเสื้อผ้า ผ้าปูเตียง
ผ้าขนหนู ด้วยผงซักฟอก
สบู่ น้ำยาปรับผ้านุ่ม
ได้ตามปกติ



การทิ้งหน้ากากที่ใช้แล้วและ
ขยะปนเปื้อนสารคัดหลั่งให้ใส่
ถุงพลาสติกปิดปากถุงให้สนิท
ก่อนทิ้งถึงขยะที่ฝาปิดมิดชิด



02-168-1101-1



02-168-1107-8



www.gpef.or.th



@pvd.gpef